

業界初^{*1}!

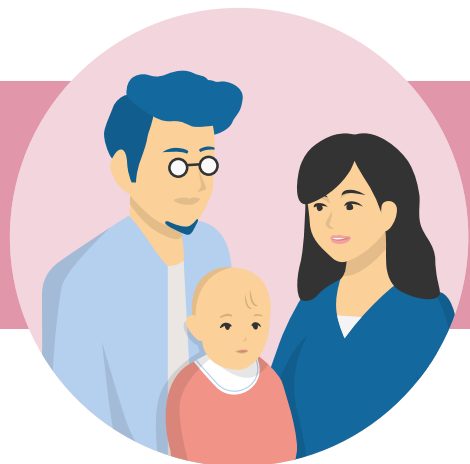
アクサダイレクトの自動車保険

「子育て応援割引」

子育て応援割引、インターネット割引で保険料をおトクに!
アクサダイレクトは子育てファミリーを応援します

適用例

- 子どもの習いごとの送迎を月に2日以上している
- 同居の孫と月に2日くらい買い物や公園などに出かける
- 子どもの通園のために毎日送迎している



業界初^(*)の割引制度

アクサダイレクトではお客さまの子育てを応援するため、「子育て応援割引制度」を導入しています。

0～12歳のお子さまがいる世帯はおトクな割引がございますのでこの機会にお見積りしてみませんか？

*1自動車保険会社19社における子育て世帯への割引制度の有無自社調べ（2021年12月現在）

子育て応援割引とは？

「子育て応援割引」とは、同居する0～12歳のお子さまとの移動のためにご契約のお車を使用する場合、「使用目的」に応じて**最大約3%の割引**を適用します。

※バイク保険は対象外となります。

以下の条件を満たす場合に子育て応援割引が適用されます。

- **適用条件**
 - 同居のお子さま^(*)との移動のために、年間を通じて平均月2日以上ご契約のお車を使用すること
 - 保険始期日時点で、同居のお子さま^(*)が0～12歳であること
- **対象となるお車**
 - 自家用普通乗用車、自家用小型乗用車、自家用軽四輪乗用車、自家用小型貨物車、自家用軽四輪貨物車、自家用普通貨物車（最大積載量0.5t超2t以下）、自家用普通貨物車（最大積載量0.5t以下）および特種用途自動車（キャンピング車）であること
- **割引の対象種目**
 - 対人賠償保険、対物賠償保険、搭乗者傷害保険、車両保険および人身傷害補償特約

*2 記名被保険者またはその配偶者と同居の親族をいいます。